

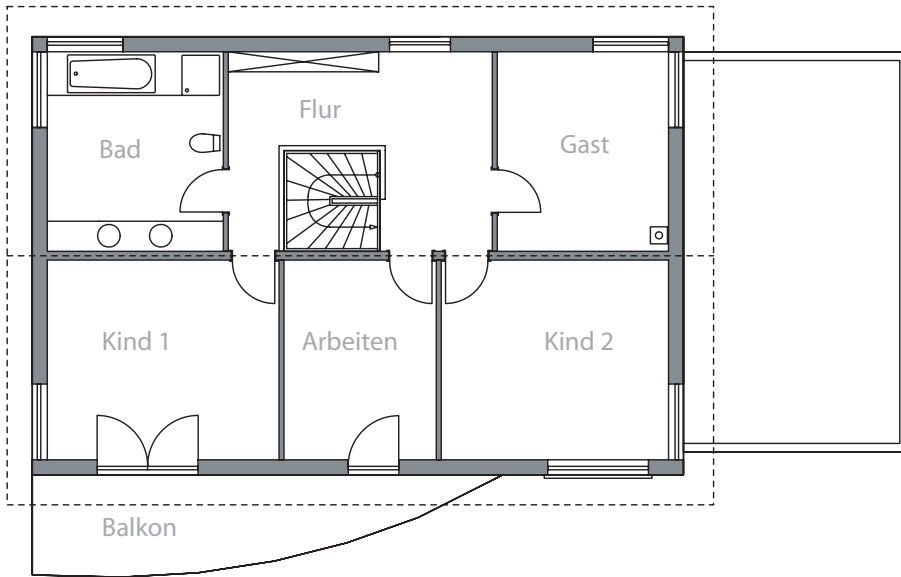
Ein Haus der Kontraste: offen und geschlossen, eckig und geschwungen.

Der Entwurf besteht durch seine klare Linienführung und eine erlebbare Großzügigkeit innen und außen.

Waagrechte Stahlgelenker, Eckfenster, eine Segmentverglasung aus Aluminium als Pfosten-Riegelkonstruktion und eine Dacheindeckung in Tegalit geben dem Haus seine architektonische Klarheit.

projekt: **Einfamilienhaus mit Garage**
 bauort: **Niefern-Öschelbronn (Adresse auf Anfrage)**
 außenmaße: **13,00m x 10,75m**
 wohnfläche: **183 m²**





Die große Segmentverglasung sorgt für Transparenz und Weite und bietet einen reizvollen Blick in die Landschaft. Der Wohn- und Essbereich steht mit seiner hellen Farbgebung im Kontrast zur anthrazitfarbenen Fensterkonstruktion, die den Panoramablick einrahmt.

Obergeschoss

projekt: **Einfamilienhaus mit Garage**
bauort: **Niefern-Öschelbronn (Adresse auf Anfrage)**
außenmaße: **13,00m x 10,75m**
wohnfläche: **183 m²**

