

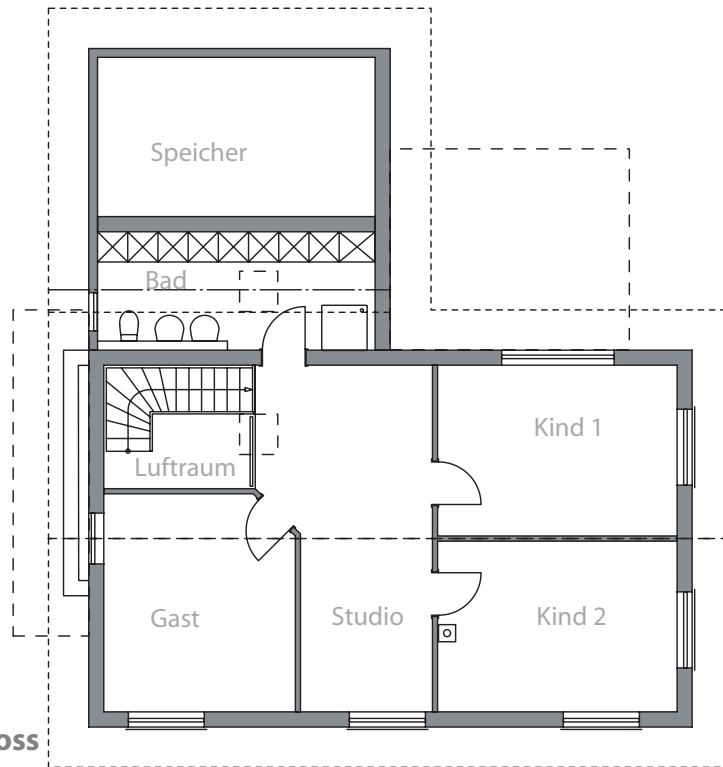
Erdgeschoss

Ein Haus an den ersten Ausläufern des Schwarzwaldes.

Das zweigeschossige Haus mit einem zusätzlichen Gartengeschöß steht am Hang. Es öffnet sich mit großen Verglasungen und Freibereichen auf unterschiedlichen Ebenen zur Landschaft und gibt den herrlichen Panoramablick frei. Stege verbinden die Süd- mit der Westseite.

projekt: **Einfamilienhaus mit Garage**
 bauort: **Karlsruhe-Hohenwettersbach (Adresse auf Anfrage)**
 außenmaße: **13,50m x 12,00m**
 wohnfläche: **245 m²**





Dachgeschoss

Der Wintergarten stellt einen fließenden Übergang zwischen innen und außen dar. Im Gartengeschoß befindet sich der Wellnessbereich mit Ausgang ins Freie. Mediterrane Farbtöne und die Auswahl der Materialien geben dem Haus ein toskanisches Flair.

projekt: **Einfamilienhaus mit Garage**
 bauort: **Karlsruhe-Hohenwettersbach (Adresse auf Anfrage)**
 außenmaße: **13,50m x 12,00m**
 wohnfläche: **250 m²**

