

**Erdgeschoss**

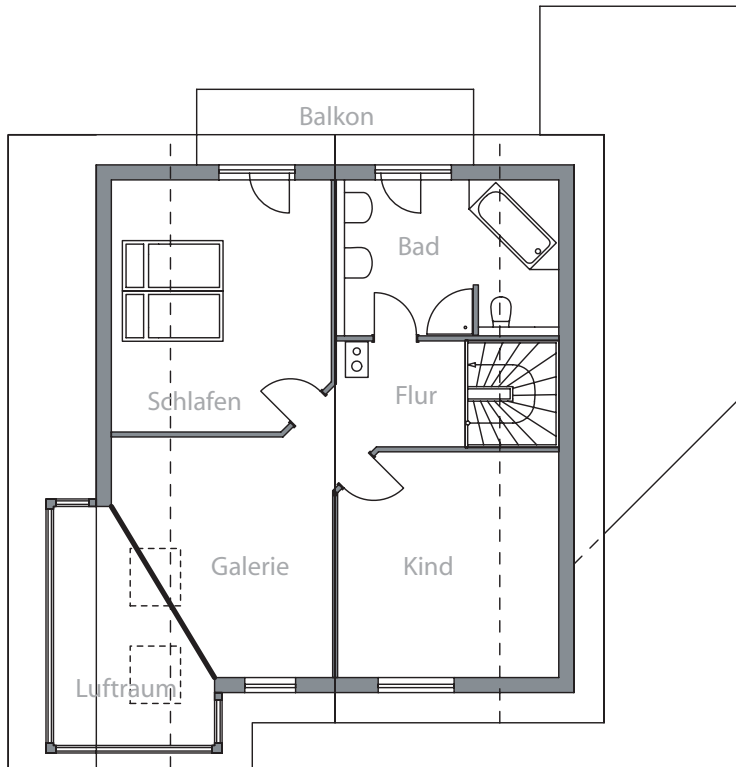
### Ein Haus zum Wohlfühlen

Das Farbkonzept mit den Tönen grau und rot, die Auswahl der Materialien, das mit Lochblech verkleidete Stahlgeländer und die dunkle Dacheindeckung betonen die zeitgemäße Gestaltung des Hauses.

Der Eingangsbereich liegt drei Stufen tiefer und lässt durch die verschiedenen Höhen ein besonderes Raum Erlebnis entstehen.

projekt: **Einfamilienhaus mit Garage**  
 bauort: **Kämpfelbach-Ersingen (Adresse auf Anfrage)**  
 außenmaße: **10,50m x 9,50m**  
 wohnfläche: **156 m<sup>2</sup>**





**Dachgeschoss**

Auffallend ist der über Eck gebaute Wintergarten, der mit Galerie und Luftraum Erdgeschoß und Dachgeschoß verbindet und den Kontakt zwischen Innen und Außen herstellt.

projekt: **Einfamilienhaus mit Garage**  
 bauort: **Kämpfelbach-Ersingen (Adresse auf Anfrage)**  
 außenmaße: **10,50m x 9,50m**  
 wohnfläche: **156 m<sup>2</sup>**

