

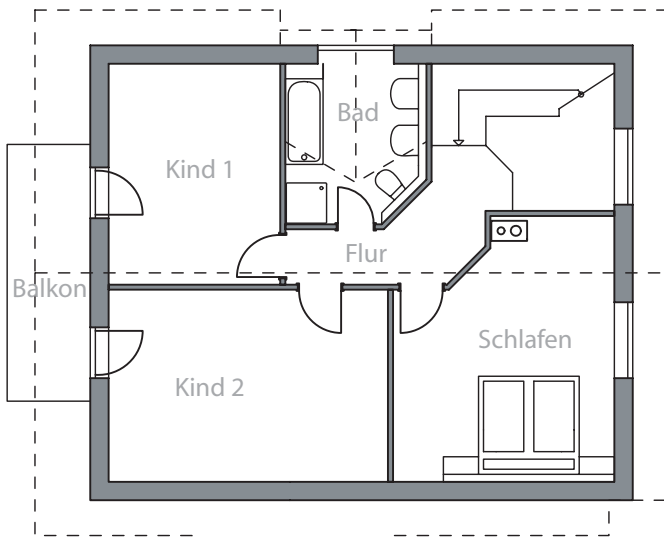
### Ein Haus mit schlichter Eleganz

Der nach Süden ausgerichtete Wohnbereich und der dadurch entstandene Dreiecks-erker aus Glas fängt die Sonne von zwei Seiten ein und läßt verschiedene Durchblicke in die Umgebung zu.

Im Erdgeschoß ist zusätzlich ein Schlafzimmer mit Bad untergebracht, damit jederzeit eine Trennung in zwei Wohneinheiten möglich ist.

projekt: **Einfamilienhaus mit Garage**  
 bauort: **Mönsheim (Adresse auf Anfrage)**  
 außenmaße: **10,85m x 9,00m**  
 wohnfläche: **225 m<sup>2</sup>**





**Dachgeschoss**

Die ausgewählten Materialien wie Edelstahl, Glas und eine glatte Dacheindeckung, sowie die zurückhaltende Farbgebung strahlen eine schlichte Eleganz aus.

Die Innenräume wirken großzügig und sind durch die vielen geschoßhohen Glasflächen lichtdurchflutet.

projekt: **Einfamilienhaus mit Garage**  
 bauort: **Mönsheim (Adresse auf Anfrage)**  
 außenmaße: **10,85m x 9,00m**  
 wohnfläche: **225 m<sup>2</sup>**

