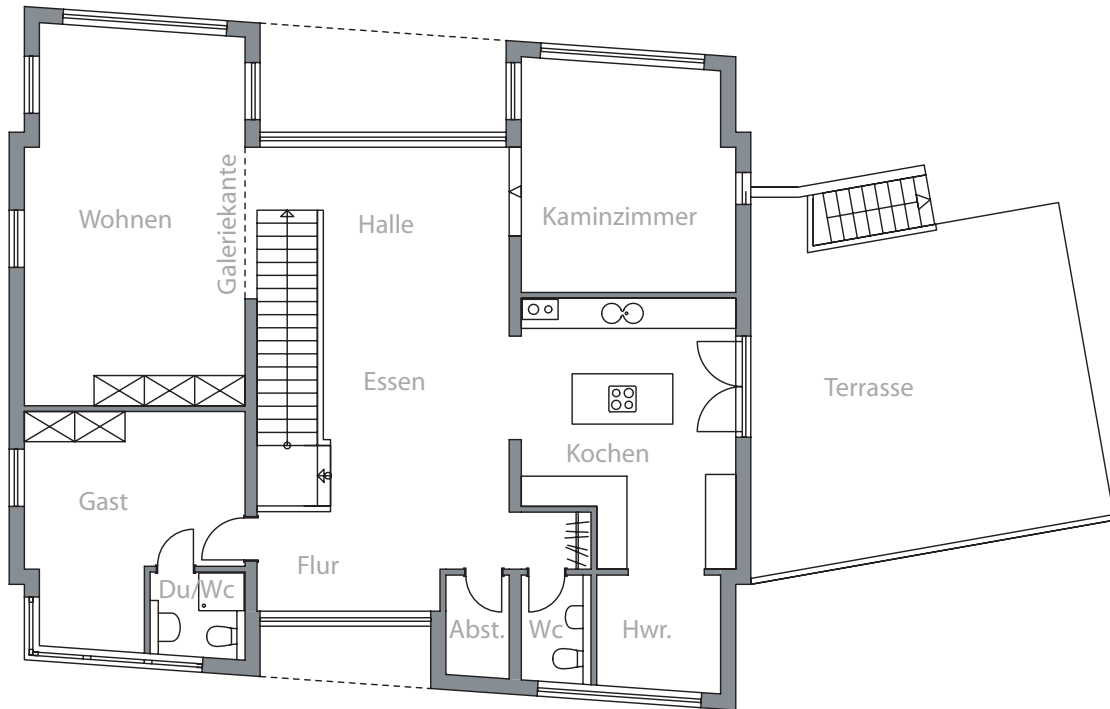


### Quergestreift

An das Haus angedockte Quader bilden durch Einschnitte geschützte Freibereiche, die einen Wechselbezug zwischen innen und außen herstellen.



### Erdgeschoss

projekt: **Einfamilienhaus**  
bauort: **Lomersheim (Adresse auf Anfrage)**  
außenmaße: **14,75m x 13,00m**  
wohnfläche: **250 m<sup>2</sup>**

